



# ***Arhitectura Programe Operaționale Politica de Coeziune 2021-2027***

# PREMISE

- ❖ **menținerea sistemul de management și control al fondurilor europene** aferente politicii de coeziune din perioada de programare 2014-2020
- ❖ **îmbunătățirea și simplificarea** anumitor aspecte pentru a veni în sprijinul beneficiarilor politicii de coeziune.
- ❖ **descentralizarea implementării și creșterea leadership-ului** din partea tuturor actorilor implicați

# PRINCIPII

- **O mai buna coordonare** între proiectele/operațiunile finanțate luând în calcul noile provocări
- **O abordare unitară** în termeni de proceduri/practici prin comasarea tuturor autorităților de management în cadrul MFE care va asigura coordonarea orizontală a structurilor de management
- **O simplificare** și mai bună coordonare pentru funcția de AM și funcția contabilă prin integrarea celei din urma în cadrul AM
- **Concentrarea și asigurarea continuității expertizei**
- **O adaptare reală** a intervențiilor la nevoile și specificul regional prin descentralizarea gestiunii și implementării la nivelul ADR-urilor
- **O abordare inovativă și integrată** prin elaborarea programelor multifond

# Arhitectura instituțională

## MFE

- Coordonator  
Politica de  
Coeziune

## MLPDA

- Programele de  
cooperare  
teritoriala

## MADR

- Politica Agricola  
Comună, Politica  
Comună in  
domeniul  
pescuitului si  
Fondul aferent  
afacerilor  
maritime

## MAI

- Fondurile aferente  
domeniului afaceri  
interne
- Fondul azil, migrație  
și integrare (FAMI)
- Fondul securitate  
internă (FSI)
- Instrumentul pentru  
managementul  
frontierei și vize  
(IMFV)

# Arhitectura PO

Programe operaționale aferente implementării politicii de coeziune la nivel național:

1. Programul Operațional **Dezvoltare Durabilă (PODD)**
2. Programul Operațional **Transport (POT)**
3. Programul Operațional **Creștere Inteligentă și Digitalizare (POCID)**
4. Programul Național de **Sănătate (multifond) (PNS)**
5. Programul Operațional **Capital Uman (POCU)**
6. Programul Operațional **Ajutorarea Persoanelor Dezavantajate (POAD)**
7. Programul Operațional de **Dezvoltare Teritorială Integrată (multifond) (PODTI)**
8. Programele Operaționale **Regionale** – implementate la nivel de regiune (**8 POR**)
9. Programul Operațional **Asistență Tehnică (multifond) (POAT)**

# Funcția de autoritate de management

MFE

- PODD, POCID, PNS, POCU, POAD, PODTI, POAT

MTIC

- POT

ADR

- Programele Operaționale Regionale

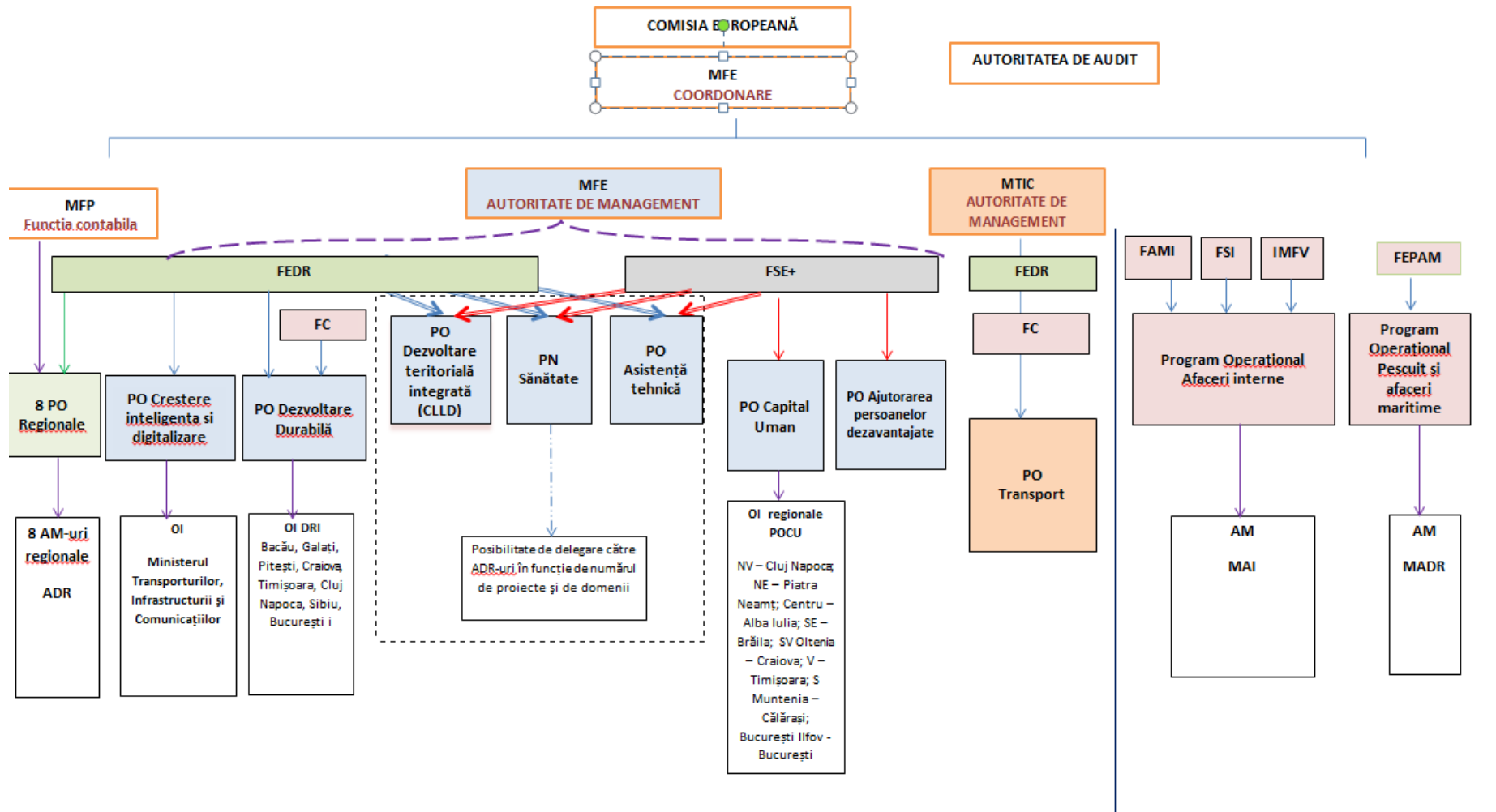
## Funcția contabilă

- **Autoritatea de Certificare și Plata** din cadrul Ministerului Finanțelor Publice - pentru **programele operaționale regionale**  
pentru toate programele, inclusiv cele regionale, ACP va îndeplini atribuțiile ce derivă din relația cu Comisia Europeană (primirea fondurilor de la CE, asigurarea schimburilor valutare și alimentarea conturilor AM, ținerea evidențelor contabile privind sumele primite și efectuarea reconcilierilor bancare, elaborarea previziunilor cererilor de plată ce urmează a fi transmise CE prin intermediul SFC, în colaborare cu MFE)
- **Autoritățile de Management pentru alte programe decât cele regionale vor îndeplini și funcția contabilă aferentă programului gestionat**

## Funcția de audit

- **Autoritatea de Audit de pe lângă Curtea de Conturi a României**, organism independent din punct de vedere operațional față de Curtea de Conturi și față de celelalte autorități responsabile cu managementul și implementarea fondurilor externe nerambursabile, va îndeplini funcția de audit

### Structura instituțională de gestionare a fondurilor europene 2021-2027





# Programele Operaționale Regionale

- Urban mare/mic – infrastructura – sociala, educaționala, mobilitate, etc., eficiența energetică în clădiri, turism, patrimoniu cultural, digitalizare servicii publice locale/soluții smart city
- Smart specialization și transfer tehnologic, inovare
- IMM, digitalizare
- Rețea de transport județeană, regională (descărcări autostrada, conectivitatea la rețeaua de baza - CORE TEN-T, doar în condițiile respectării concentrării tematice și a existenței sumelor disponibile pentru OP 3)
- ITI (Regiunea Vest - Valea Jiului, Regiunea Sud-Est)
- Capacitatea administrativă pentru beneficiari (parțial OP1: descoperire antreprenorială, pregătire proiecte)
- Asistență Tehnică

# Programul National de Sănătate ( FEDR + FSE)

- Infrastructura cele 3 spitale regionale (faza II )
- Construcția și dotarea Institutului National de Hematologie
- Construcție și dotare pentru un Laborator de Referință National
- Reabilitare/ construcție 22 de spitalele județene și dotarea lor pentru cel puțin următoarele standarde: Laborator lucru; Centru transfuzie; Morga; Circuite deșeuri medicale; Unități pentru stroke- prevenirea dizabilității; unități parte a rețelei naționale de prevenție
- Reabilitarea/ Constructia spitale prioritare naționale
- Intervenții de eficiență energetica pentru infrastructura de sănătate si consolidare pentru riscul seismic - *de negociat infrastructura noua si/sau reabilitată in funcție de alocări și planurile regionale de servicii medicale,*
- e-sănătate, digitalizare in sistemul de sanatate
- Servicii medicale (formare, medicina de familie - specializare, programe naționale, prevenție, etc.)
- pregatire si perfectionare resursa umana
- cercetare in domeniul medical

## Programul Operațional Creștere inteligentă și digitalizare

- Specializare inteligentă național (Danubius, cercetare - sinergii Horizon, internaționalizare, tranziție industrială)
- E-guvernare, sisteme soluții digitale în administrația publică centrală, interoperabilitate, cyber-security
- Broad-Band
- Instrumente financiare

## Programul Operațional Dezvoltare Teritorială Integrată

- Infrastructura și servicii CLLD (sociale, educaționale, sănătate, etc.)
- Turism
- Cultura
- patrimoniu cultural
- Investiții pentru siguranța cetățeanului
- administrare și suport CLLD (strategii, etc.) și ITI

# Programul Operațional Capital Uman

- NEETs
- Educație (inclusiv **e-educație**)
- Ocupare
- Incluziune (inclusiv **e-incluziune**)
- Servicii sociale sistemice (dezinstituționalizare, combatere sărăcie, migranți,)
- ITI (combinație între prioritățile de investiții, în funcție de strategiile de dezvoltare integrate)
- Capacitatea administrativă
- Asistență Tehnică

**NOTA: În axele 1-5 ar trebui să avem obiective specifice/apel dedicat pentru urban mare, mic complementar cu PO Regionale**

## Programul Operațional Dezvoltare Durabilă

- Energie (eficiența energetică, regenerabile, transport energie)
- Mediu (deșeuri, apa, biodiversitate, situri contaminate)
- Riscuri (sistemice naționale, eroziune costieră)
- ITI Delta Dunarii / ITI Valea Jiului (în funcție de strategiile de dezvoltare integrate și de alocările financiare)

## Programul Operațional Transport

- Transport TEN- T CORE
- ITI Delta Dunarii / ITI Valea Jiului (în funcție de strategiile de dezvoltare integrate și de alocările financiare)

## Programul Operațional Asistența Tehnică

- funcționare sistem (structuri coordonare și AM-uri pentru PO care nu au axă de AT)
- Sprijin pentru beneficiari

## Programul operațional ajutorarea persoanelor dezavantajate

- intervenții de sprijin pentru persoanele dezavantajate (*alimente, rechizite, obiecte de puericultura, etc.*)