



UNIUNEA EUROPEANĂ



GUVERNUL ROMÂNIEI
MINISTERUL MUNCII, FAMILIEI
ȘI PROTECȚIEI SOCIALE
AMPOSDRU



Fondul Social European
POSDRU 2007-2013



Instrumente Structurale
2007-2013

PROGRAMUL OPERAȚIONAL SECTORIAL DEZVOLTAREA RESURSELOR UMANE

SITUAȚIA PROIECTELOR DEPUSE ȘI CONTRACTATE

Alocarea financiară POSDRU pentru perioada 2007 – 2013 este de 4,25 miliarde de euro, din care

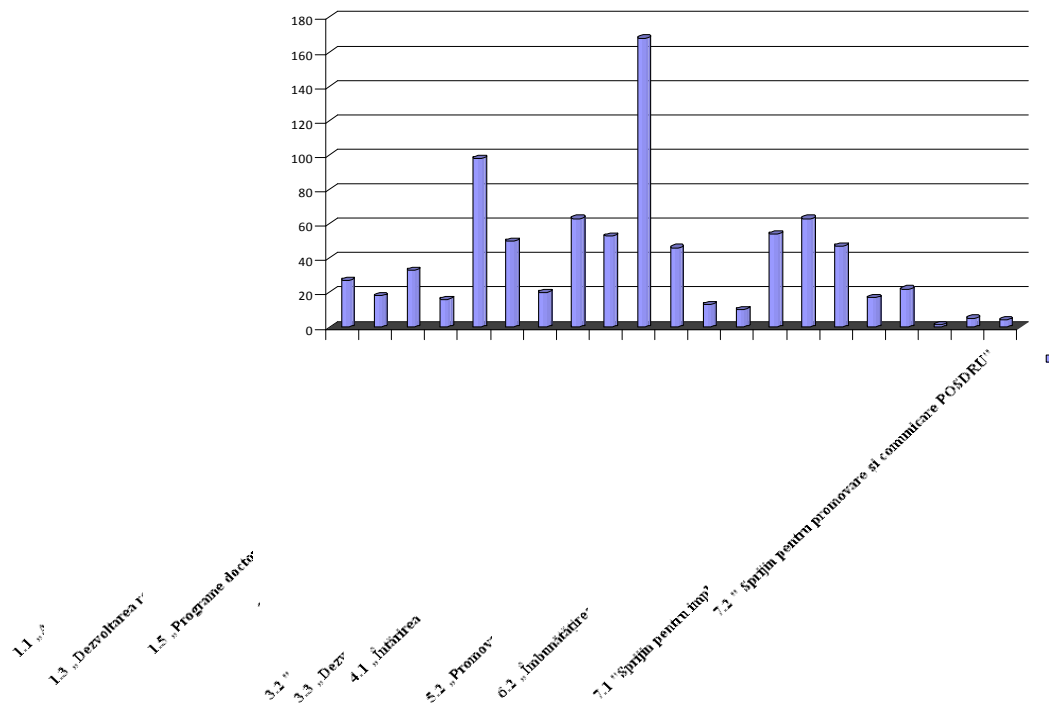
- 85% reprezintă contribuția Uniunii Europene prin intermediul Fondului Social European
- 15% reprezintă contribuția națională.

PROIECTE CONTRACTATE

La data de 11 iunie 2010 erau semnate cu beneficiarii 791 de contracte, cu o valoare totală a finanțării nerambursabile de circa 1,2 miliarde de euro (4.676.575.309 lei).

De asemenea, la data de 11 iunie se aflau în curs de contractare 360 de proiecte, cu o valoare totală a finanțării nerambursabile de circa 700 de milioane de euro (2.761.241.935 lei).

Cel mai mare număr de contracte semnate a fost înregistrat în cadrul DMI 3.2. – “Formare și sprijin pentru întreprinderi și angajați pentru promovarea adaptabilității”, iar cel mai mic număr de contracte a fost înregistrat în cadrul DMI 6.3 – “Promovarea egalității de șanse pe piața muncii” (vezi în graficul de mai jos distribuția numărului de contracte în funcție de domeniul major de intervenție).





UNIUNEA EUROPEANĂ



GUVERNUL ROMÂNIEI
MINISTERUL MUNCII, FAMILIEI
ȘI PROTECȚIEI SOCIALE
AMPOSDRU

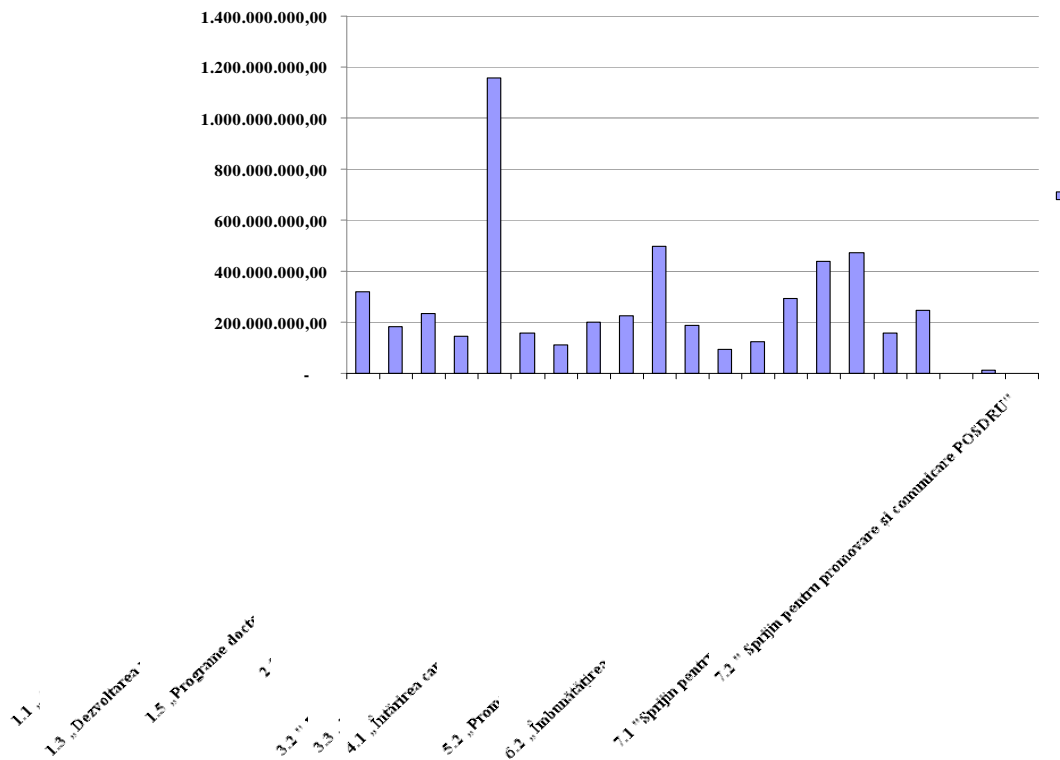


Fondul Social European
POSDRU 2007-2013



Instrumente Structurale
2007-2013

Cea mai mare valoare a contractelor semnate (286 de milioane de euro) a fost înregistrată în cadrul DMI 1.5. – “Programe doctorale și postdoctorale în sprijinul cercetării”, iar cea mai mică valoare (sub 500.000 de euro) a fost înregistrată în cadrul DMI 6.4 – “Inițiative transnaționale pentru o piață inclusivă a muncii”.



PROIECTE DEPUSE

Până la data de 26 mai 2010 în cadrul liniilor de finanțare POSDRU au fost depuse 5.597 de proiecte cu o valoare totală de circa 8 miliarde de euro.

- Cel mai mare număr de proiecte depuse – peste 20% din numărul total – s-a înregistrat în domeniul îmbunătățirii calificării angajaților din sectorul privat (DMI 3.2.)
- Cel mai mic număr de proiecte depuse – sub 0,3% din numărul total – s-a înregistrat în domeniul care vizează dezvoltarea strategiei de formare profesională continuă a personalului din sistemul public de ocupare în vederea creșterii calității și eficienței serviciilor oferite (DMI 4.2.)





UNIUNEA EUROPEANĂ



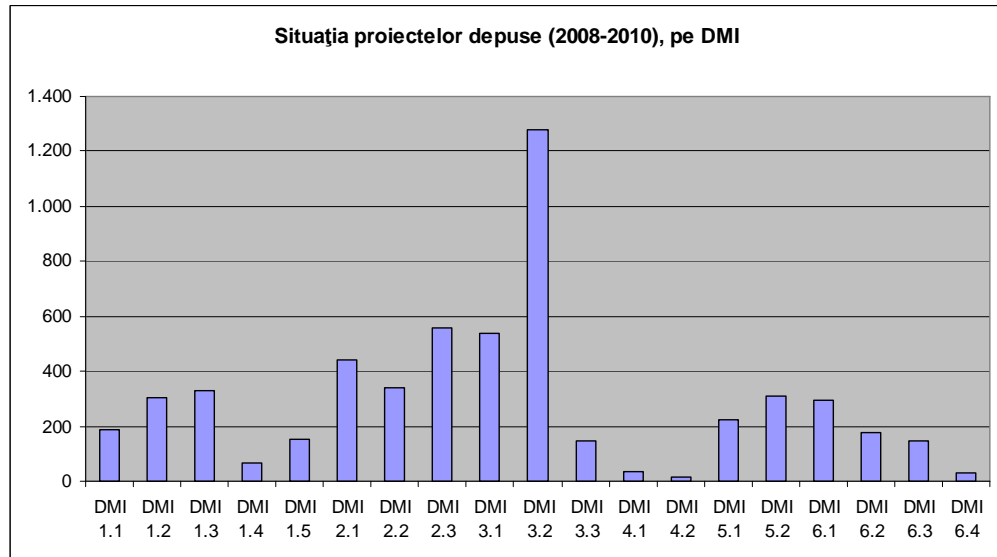
GUVERNUL ROMÂNIEI
MINISTERUL MUNCII, FAMILIEI
ȘI PROTECȚIEI SOCIALE
AMPOSDRU



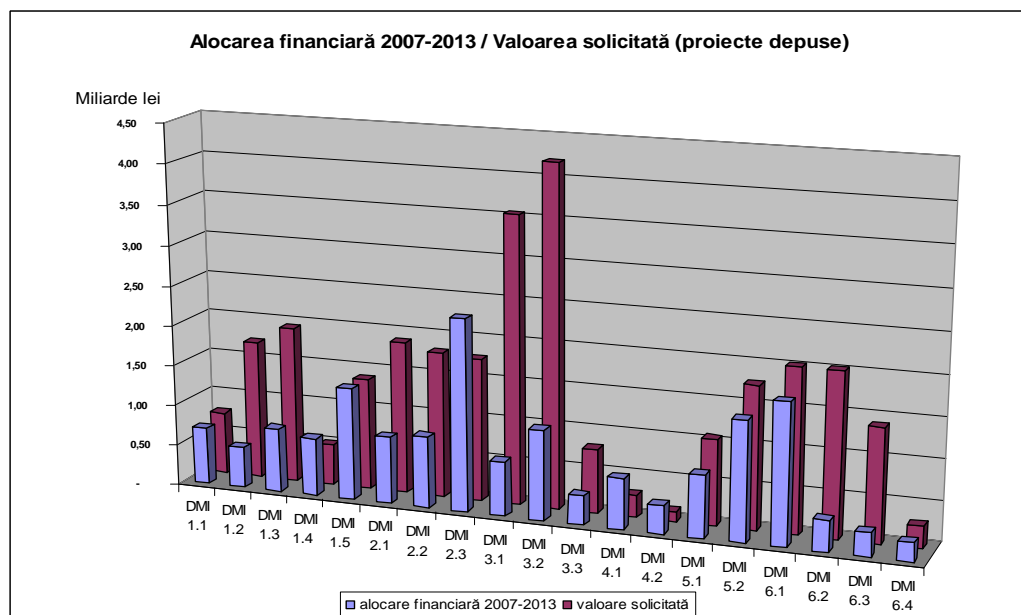
Fondul Social European
POSDRU 2007-2013



Instrumente Structurale
2007-2013



- Cea mai mare valoare a proiectelor depuse raportată la alocarea financiară s-a înregistrat domeniului promovării culturii antreprenoriale în vederea creșterii abilității persoanelor de a materializa ideile de afaceri (DMI 3.1.)
- Cea mai mică valoare a proiectelor depuse raportată la alocarea financiară s-a înregistrat în domeniul care vizează dezvoltarea strategiei de formare profesională continuă a personalului din sistemul public de ocupare în vederea creșterii calității și eficienței serviciilor oferite (DMI 4.2.)





UNIUNEA EUROPEANĂ



GUVERNUL ROMÂNIEI
MINISTERUL MUNCII, FAMILIEI
ȘI PROTECȚIEI SOCIALE
AMPOSDRU



Fondul Social European
POSDRU 2007-2013

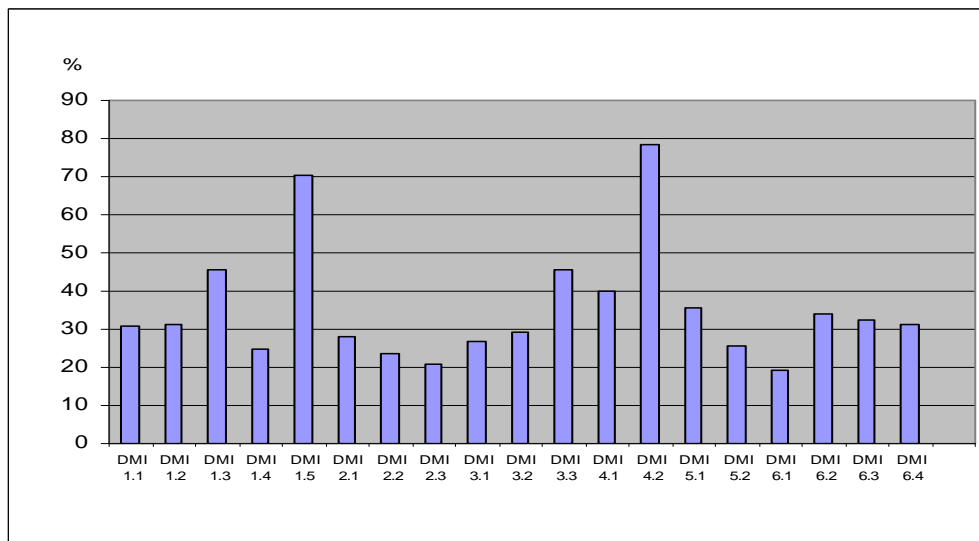


Instrumente Structurale
2007-2013

RATA DE SUCCES A PROIECTELOR SELECTATE

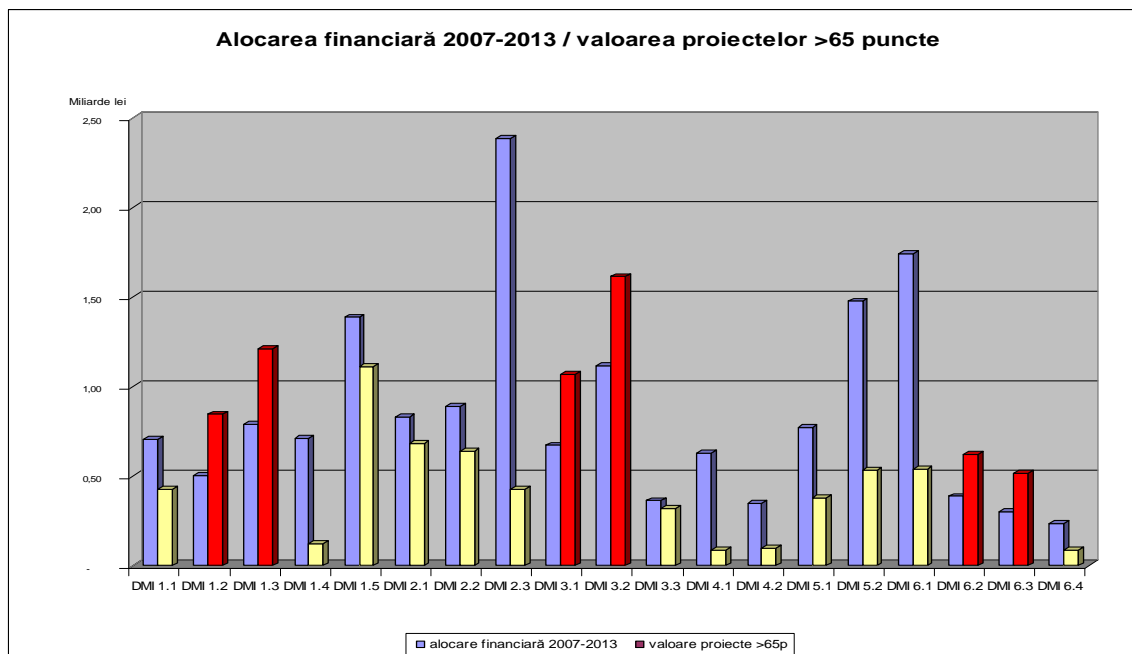
Rata de succes (ponderea proiectelor selectate pentru finanțare în urma evaluării raportată la numărul proiectelor depuse) este în medie de circa 35%.

Rata de succes



Numărul mare de proiecte depuse și rata de succes ridicată au făcut ca pentru câteva domenii majore de intervenție valoarea totală a proiectelor selectate (cele care au obținut un punctaj mai mare de 65 în cadrul evaluării) să fie mai mare decât alocarea financiară pentru perioada 2007 – 2013.

Alocarea financiară 2007-2013 / valoarea proiectelor >65 puncte





UNIUNEA EUROPEANĂ

GUVERNUL ROMÂNIEI
MINISTERUL MUNCII, FAMILIEI
ȘI PROTECȚIEI SOCIALE
AMPOSDRUFondul Social European
POSDRU 2007-2013Instrumente Structurale
2007-2013

Domeniile majore de intervenție pentru care valoarea totală a finanțării nerambursabile a proiectelor selectate depășește alocarea financiară până în anul 2013 sunt următoarele:

Domeniu Major de Intervenție	Alocarea financiară 2007 – 2013	Valoarea totală a finanțării nerambursabile solicitate în cadrul proiectelor selectate
<p>DMI 1.2. – “Calitate în învățământul superior” - în cadrul căruia sunt sprijinite activități precum:</p> <ul style="list-style-type: none"> • îmbunătățirea managementului universitar; • creșterea capacității instituțiilor de învățământ superior de a furniza calificări superioare, adaptate cerințelor în schimbare ale pieței muncii; • îmbunătățirea programelor de licență și masterat în conformitate cu Cadrul Național al Calificărilor în Învățământul Superior. 	122 milioane de euro	219 milioane de euro
DMI 1.3. – “Dezvoltarea resurselor umane în educație și formare profesională” – în cadrul căruia sunt promovate proiecte care urmăresc formarea și dezvoltarea competențelor personalului didactic, în special a profesorilor din școli și licee	192 milioane de euro	335 de milioane de euro
DMI 3.1. – “Promovarea culturii antreprenoriale” – care are ca scop promovarea culturii antreprenoriale în vederea creșterii abilității persoanelor de a materializa ideile de afaceri	163 milioane de euro	260 de milioane de euro
DMI 3.2. – “Formare și sprijin pentru întreprinderi și angajați pentru promovarea adaptabilității” – care are ca obiectiv dezvoltarea capacității interne a firmelor de a dezvolta resurse umane proprii, inclusiv prin intermediul <u>formării profesionale specializate, cu accent pe noile tehnologii</u>	270 milioane de euro	413 milioane de euro
DMI 6.2. – “Îmbunătățirea accesului și a participării grupurilor vulnerabile pe piața muncii” – Dezvoltarea programelor specifice, inclusiv stimulente pentru angajatori, pentru integrarea/reintegrarea pe piața muncii a grupurilor vulnerabile, în special a populației române, persoanelor cu dizabilități și tinerilor peste 18 ani care au părăsit sistemul de stat de protecție a copilului	94 milioane de euro	159 milioane de euro





UNIUNEA EUROPEANĂ



GUVERNUL ROMÂNIEI
MINISTERUL MUNCII, FAMILIEI
ȘI PROTECȚIEI SOCIALE
AMPOSDRU



Fondul Social European
POSDRU 2007-2013



Instrumente Structurale
2007-2013

DMI 6.3. – “Promovarea egalității de șanse pe piața muncii” – în cadrul căruia sunt sprijinite programe de calificare și recalificare pentru creșterea abilităților și calificărilor <u>femeilor</u> , dezvoltarea carierei, inclusiv sprijin pentru inițierea unei afaceri	73 milioane de euro	130 milioane de euro
---	---------------------	----------------------

PREZENTARE DOMENII MAJORE DE INTERVENȚIE POSDRU

Programul Operațional Sectorial Dezvoltarea Resurselor Umane stabilește axele majore de intervenție pentru România în sectorul resurselor umane, axe ce sunt cofinanțate din Fondul Social European în cadrul obiectivului “Convergență”, pentru perioada de programare 2007 – 2013.

POSDRU are 7 Axe prioritare și 21 de Domenii Majore de Intervenție.

AXA	DOMENIUL MAJOR DE INTERVENȚIE (DMI)
AXA 1 Educația și formarea profesională în sprijinul creșterii economice și dezvoltării societății bazate pe cunoaștere	DMI 1.1. Acces la educație și formare profesională inițială de calitate Proiectele strategice care vor beneficia de finanțare în cadrul acestui DMI răspund nevoii de a dezvolta și structura un sistem de <u>învățământ preuniversitar</u> care să furnizeze și să asigure educație de calitate, competențe cheie și competențe profesionale pentru toți.
	DMI 1.2. Calitate în învățământul superior În cadrul acestui DMI sunt sprijinite activitățile destinate restructurării învățământului superior în vederea dezvoltării și implementării sistemelor naționale de calificări și asigurării calității în învățământul superior, precum și proiectele destinate îmbunătățirii oportunităților de învățare, la nivelul ciclurilor <u>de studii universitare de licență și masterat</u> .
	DMI 1.3. Dezvoltarea resurselor umane în educație și formare profesională În cadrul acestui DMI sunt promovate proiecte care urmăresc <u>formarea și dezvoltarea competențelor personalului didactic</u> din sistemul de educație și formare profesională inițială și continuă, cu precădere în ceea ce privește capacitatea de a utiliza metode interactive de predare-învățare și TIC.
	DMI 1.4. Calitate în Formarea Profesională Continuă În cadrul acestui DMI sunt promovate, la nivel național, sectorial și multi-regional, proiecte care urmăresc dezvoltarea și implementarea <u>Cadrului Național al Calificărilor</u> și asigurarea calității, dezvoltarea mecanismelor de validare a învățării anterioare, susținerea abordării de tipul pe tot parcursul vieții în educație și formare profesională. Sunt avute în vedere și acțiunile destinate elaborării de studii, analize, cercetări care să furnizeze informații de calitate, date relevante referitoare la formarea profesională continuă și schimb de bune practici.





UNIUNEA EUROPEANĂ

GUVERNUL ROMÂNIEI
MINISTERUL MUNCII, FAMILIEI
ȘI PROTECȚIEI SOCIALE
AMPOSDRUFondul Social European
POSDRU 2007-2013Instrumente Structurale
2007-2013

	<p>DMI 1.5. Programe doctorale si post-doctorale în sprijinul cercetării</p> <p>În cadrul acestui DMI pot fi acordate <u>burse</u>, asigurându-se astfel condițiile de participare la programe doctorale sau post-doctorale în România, precum și la stagii de studii/cercetare/mobilitate academică, de maximum 8 luni într-o universitate/centru de cercetare din Uniunii Europene.</p>
<p>AXA 2</p> <p>Corelarea învățării pe tot parcursul vieții cu piața muncii</p>	<p>DMI 2.1. Tranziția de la școală la viața activă</p> <p>Principalul obiectiv al acestui DMI este dezvoltarea aptitudinilor de muncă ale persoanelor aflate în situația de tranziție de la școală la viața activă și, în consecință, îmbunătățirea inserției acestora pe piața muncii.</p>
	<p>DMI 2.2. Prevenirea și corectarea părăsirii timpurii a școlii</p> <p>Obiectivul specific al acestui DMI îl reprezintă elaborarea și implementarea de strategii, planuri de acțiune și măsuri, la nivel local, național și multi-regional, pentru:</p> <ul style="list-style-type: none"> • prevenirea fenomenului de părăsire timpurie a școlii și menținerea în sistemul de educație și formare profesională inițială a persoanelor expuse acestor risc; • reintegrarea în educație a persoanelor care au părăsit timpuriu/abandonat școala.
	<p>DMI 2.3. Acces și participare la Formare Profesională Continuă</p> <p>Acest DMI urmărește dezvoltarea capitalului uman și creșterea competitivității economice, prin activități destinate <u>calificării sau recalificării angajaților</u>.</p>
<p>AXA 3</p> <p>Cresterea adaptabilității lucrătorilor și a întreprinderilor</p>	<p>DMI 3.1. Promovarea culturii antreprenoriale</p> <p>Acest DMI are ca scop promovarea culturii antreprenoriale în vederea creșterii abilității persoanelor de a materializa ideile de afaceri. Aceasta include creativitate, inovație și capacitatea de a-și asuma riscul, precum și abilitatea de a planifica și gestiona proiecte cu scopul de a-și atinge obiectivele. Din acest punct de vedere, obiectivul acestor intervenții este de a face din antreprenariat o opțiune de carieră pentru fiecare, prin furnizarea programelor de formare profesională care să dezvolte competențe manageriale și antreprenoriale.</p>
	<p>DMI 3.2. Formare și sprijin pentru întreprinderi și angajați pentru promovarea adaptabilității</p> <p>Activitățile propuse în cadrul acestui DMI se vor concentra asupra creării capacități interne a firmelor de a dezvolta resurse umane proprii, inclusiv prin intermediul <u>formării profesionale specializate, cu accent pe noile tehnologii</u>.</p>
	<p>DMI 3.3. Dezvoltarea parteneriatelor și încurajarea inițiativelor partenerilor sociali și societății civile</p> <p>Operațiunile promovate în cadrul acestui DMI sprijină îmbunătățirea capacității partenerilor sociali, respectiv <u>a organizațiilor sindicale, a patronatelor și ONG-urilor</u> pentru a contribui la creșterea ratei de ocupare, la îmbunătățirea calității și productivității muncii, precum și la promovarea incluziunii sociale.</p>
<p>AXA 4</p> <p>Modernizarea Serviciului Public de</p>	<p>DMI 4.1. Întărirea capacității Serviciului Public de Ocupare pentru furnizarea serviciilor de ocupare</p> <p>În cadrul acestui DMI vor fi sprijinite elaborarea și implementarea metodelor și instrumentelor adecvate de monitorizare și evaluare pentru măsurarea impactului net al</p>





UNIUNEA EUROPEANĂ



GUVERNUL ROMÂNIEI
MINISTERUL MUNCII, FAMILIEI
ȘI PROTECȚIEI SOCIALE
AMPOSDRU



Fondul Social European
POSDRU 2007-2013



Instrumente Structurale
2007-2013

<p>Ocupare</p>	<p>măsurilor active de ocupare, dezvoltarea și utilizarea unui set de indicatori specifici pieței muncii, în vederea unei adaptări eficiente a tipurilor de servicii de ocupare furnizate și asigurarea unei calități corespunzătoare a acestora.</p> <p>DMI 4.2. Formarea personalului propriu al Serviciului Public de Ocupare</p> <p>În cadrul acestui DMI se va dezvolta și implementa strategia de formare profesională continuă a personalului din sistemul public de ocupare în vederea creșterii calității și eficienței serviciilor oferite.</p>
<p>AXA 5</p> <p>Promovarea măsurilor active de ocupare</p>	<p>DMI 5.1. Dezvoltarea și implementarea măsurilor active de ocupare</p> <p>Măsurile promovate în cadrul acestui DMI sunt destinate grupurilor de persoane cu o situație dificilă pe piața muncii, precum <u>șomerii tineri, șomerii vârstnici și șomerii de lungă durată</u>. În cadrul acestui DMI vor fi promovate intervențiile integrate, care prevăd implementarea unor activități precum informare și consiliere profesională, asistență în planificarea carierei și căutarea unui loc de muncă, job-cluburi, programe de formare profesională, programe locale de ocupare în lucrări comunitare etc.</p> <p>DMI 5.2. Promovarea sustenabilității pe termen lung a zonelor rurale în ceea ce privește dezvoltarea resurselor umane și ocuparea forței de muncă.</p> <p>În cadrul acestui DMI se finanțează operațiuni care urmăresc integrarea pe piața muncii a persoanelor inactive din mediul rural, inclusiv a persoanelor care își câștigă existența din <u>agricultura de subsistență</u>. O atenție deosebită va fi acordată tinerilor; femeilor; micilor întreprinzători sau viitorilor întreprinzători (care pot genera dezvoltare locală și oportunități de ocupare).</p>
<p>AXA 6</p> <p>Promovarea incluziunii sociale</p>	<p>DMI 6.1. Dezvoltarea economiei sociale</p> <p>Operațiunile finanțate în cadrul acestui DMI pentru promovarea economiei sociale vor sprijini entități precum ONG-uri, cooperative sociale, asociații de ajutor reciproc, alte organizații de caritate și voluntariat, ca instrumente flexibile și sustenabile de asistență a comunităților în atingerea propriilor obiective, precum: stimularea creării de locuri de muncă și dezvoltarea aptitudinilor, consolidarea capacității comunității pentru sprijinul social, mobilizarea grupurilor dezavantajate.</p> <p>DMI 6.2. Îmbunătățirea accesului și participării grupurilor vulnerabile pe piața muncii</p> <p>Obiectivul acestui DMI este facilitarea accesului la educație și integrarea sau reintegrarea persoanelor vulnerabile pe piața muncii. În acest sens se va promova desfășurarea de activități specifice precum:</p> <ul style="list-style-type: none"> • Dezvoltarea programelor specifice, inclusiv stimulente pentru angajatori, pentru integrarea/reintegrarea pe piața muncii a grupurilor vulnerabile, în special a <u>populației române, persoanelor cu dizabilități și tinerilor peste 18 ani care au părăsit sistemul de stat de protecție a copilului</u>; • Programe de formare pentru dezvoltarea competențelor și calificărilor de bază pentru grupurile vulnerabile; • Măsuri de acompaniere în vederea identificării și menținerii unui loc de muncă (sprijin pentru membrii de familie aflați în îngrijire, servicii de asistență și alte activități asociate care permit individului să participe pe piața muncii); • Sprijin special pentru dezvoltarea unor noi locuri de muncă protejate în întreprinderi.





UNIUNEA EUROPEANĂ



GUVERNUL ROMÂNIEI
MINISTERUL MUNCII, FAMILIEI
ȘI PROTECȚIEI SOCIALE
AMPOSDRU



Fondul Social European
POSDRU 2007-2013



Instrumente Structurale
2007-2013

	<p>DMI 6.3. Promovarea egalității de șanse pe piața muncii</p> <p>Proiectele pentru care se solicită finanțare în cadrul acestui DMI trebuie să urmărească următoarele operațiuni orientative:</p> <ul style="list-style-type: none"> • Programe de calificare și recalificare pentru creșterea abilităților și calificărilor <u>femeilor</u>; • Programe specifice adresate femeilor interesate de dezvoltarea carierei, inclusiv sprijin pentru inițierea unei afaceri; • Campanii de sensibilizare și schimb de bune practici în școli și întreprinderi pentru combaterea stereotipurilor de gen; • Programe de sprijin concentrate pe eliminarea stereotipurilor de gen din societate, în special prin mass-media; • Furnizarea de sprijin și campanii de conștientizare privind promovarea culturii sănătății, combaterea traficului de ființe umane, a violenței domestice etc. <p>DMI 6.4. Inițiative trans-naționale pentru o piață inclusivă a muncii</p> <p>Acest DMI se concentrează asupra inițiativelor transnaționale ca o parte a strategiei privind schimbul de informații și experiență pe o piață inclusivă a muncii, cu alte state membre UE. Vor fi încurajate parteneriatele cu parteneri transnaționali care au avut rezultate pozitive în integrarea și atragerea persoanelor în educație și formare. <u>Cooperarea transnațională</u> va acoperi o gamă largă de activități, precum: schimbul de informații și schimbul de persoane între administrații, formatori, actori relevanți pe piața muncii și în domeniul politicilor sociale, adaptarea și transferul/preluarea experienței altor state, studii și evaluări, acțiuni comune.</p>
<p>AXA 7 Asistență Tehnică</p>	<p>DMI 7.1. Sprijin pentru implementarea, managementul general și evaluarea POSDRU</p> <p>DMI 7.2. Sprijin pentru promovare și comunicare POS DRU</p>

